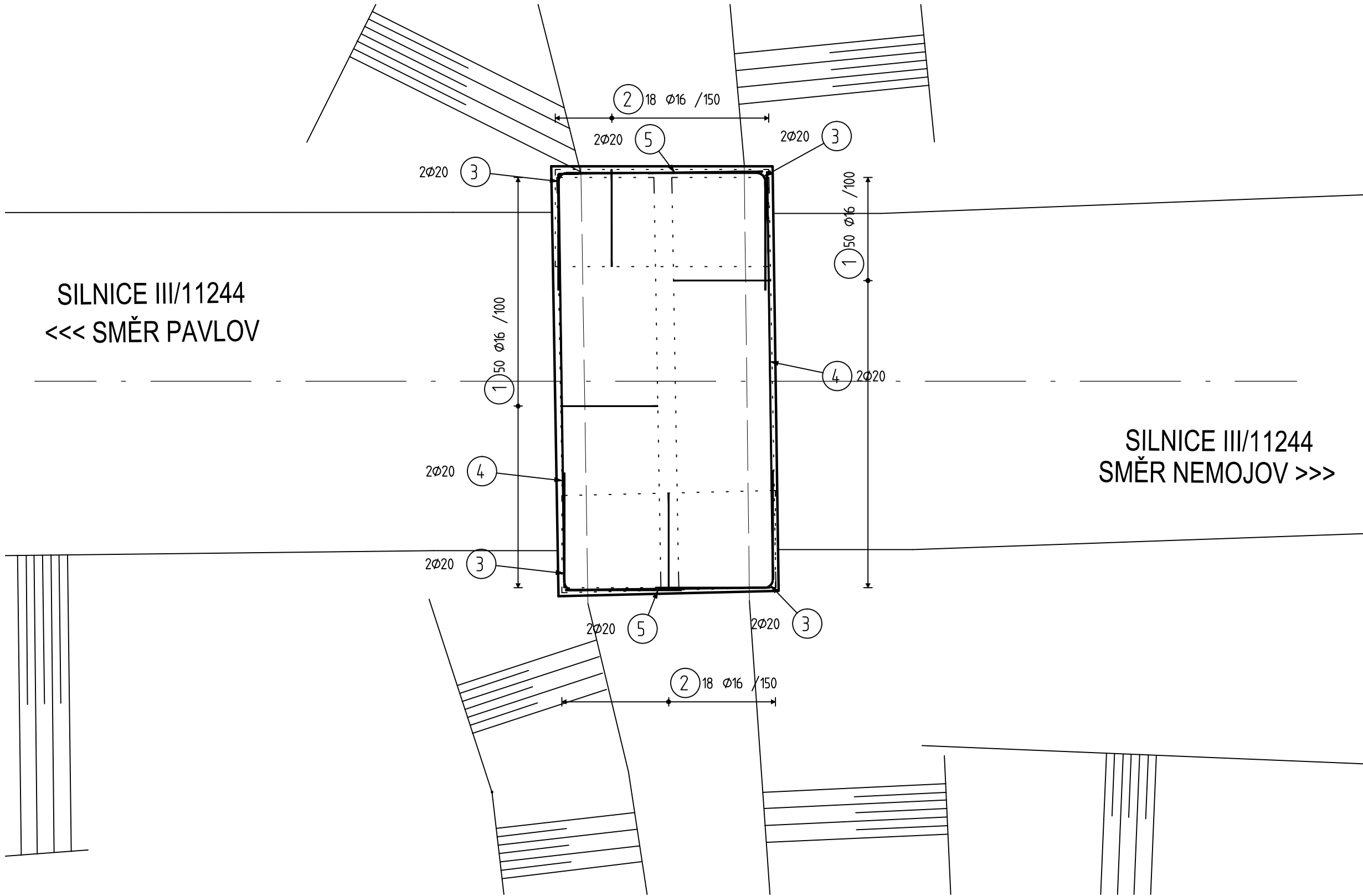
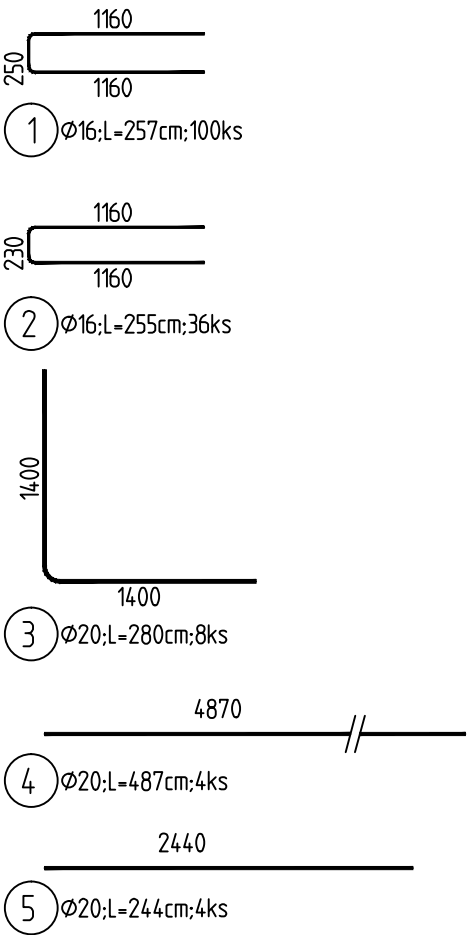


VÝKRES VÝZTUŽE MOSTOVKY - LEMOVACÍ VÝZTUŽ

M 1:50



VÝPIS VLOŽEK



POZNÁMKY:

- ROZMĚRY MOSTOVKY NUTNO PŘEMĚRIT DLE REÁLNÉ SITUACE NA STAVBĚ
- UVEDENÉ DÉLKY JSOU VZTAŽENY K OSE PRUTU
- POLOMĚRY OBLOUKU JSOU POLOMĚRY OHÝBACÍCH TRNŮ
- NEZNAČENÉ ÚHLY JSOU 45°, 90° resp 180°
- K VÝZTUŽI JE ZAKÁZÁNO COKOLI PŘIVÁŘOVAT. VŠECHNY KOTVÍCÍ PRVKY MUSÍ BÝT KOTVENY POMOCÍ VLASTNÍ VÝZTUŽE
- PŘÍPRAVKY PRO ZAJIŠTĚNÍ POLOHY VÝZTUŽE- BOČNÍ A SPODNÍ KRYTÍ POMOCÍ DISTANČNÍCH PÁSŮ A TĚLÍSEK
- DO ŽELEZOBETONOVÝCH KONSTRUKCÍ JE ZAKÁZÁNO PROVÁDĚT BEZ SOUHLASU PROJEKTANTA JAKÉKOLIV PROSTUPY, NIKY NEBO VĚST JAKÉKOLI INSTALACE, PROVÁDĚT KAPSY APOD.
- DODAVATEL JE POVINEN PŘÍPADNÉ NESROVNALOSTI KONZULTOVAT S PROJEKTANTEM
- DODAVATEL JE POVINEN ZKONTROLOVAT TVAR A MNOŽSTVÍ VÝZTUŽE
- KAMENIVO DO BETONU MAX. FRAKCE 16 mm
- STYKOVÁNÍ PŘESAHEM - BUDE DODRŽEN PŘESAH min L₀= 60*Ø :

- 1. Ø 12 - 720 mm
- 2. Ø 16 - 960 mm
- 3. Ø 20 - 1200 mm

- CELKOVÉ DÉLKY VLOŽEK JSOU STŘÍŽNÉ DÉLKY

BETON MOSTOVKY C35/45, XF2
BETON MOSTNÍCH ŘÍMS C30/37, XF4
OCEL B500B
KRYTÍ VÝZTUŽE MOSTOVKY c = 40 mm

TABULKA VÝZTUŽE

položka	profil	délka [mm]	počet [ks]	plocha [m²]	B500B [m]	
					16	20
01	16	2570	100		257.00	
02	16	2550	36		91.80	
03	20	2800	8			22.40
04	20	4870	4			19.48
05	20	2440	4			9.76
Celková délka [m] ; Celková plocha [m²]					348.8	51.6
Hmotnost 1bm [kg/m] ; 1 m² [kg/m²]					1,578	2,466
Hmotnost [kg]					550.4	127.3
Celková hmotnost [kg]					677.75	
Celková hmotnost + 5% [kg]					711.6	

Investor:	Generální projektant:		
Projektant častí: stecho constructions Anton Chocholáček Převrátilská 330/15 39001 Tábor			
Vypracoval: Ing. Anton Chocholáček		<i>celig</i>	
Název projektu: NEMOJOV - PROPUSTEK 11244-11P		Číslo zakázky: 202004011	
Stupeň dokumentácie: PDPS		Číslo výkresu: D.1.2.2.06	Paré:
Časť dokumentácie: D.1.2.2		Datum: březen 2020	
Název výkresu: D.1.2.2.06 VÝKRES VÝZTUŽE MOSTOVKY - LEMOVACÍ VÝZTUŽ		Měřítko: M 1:50	